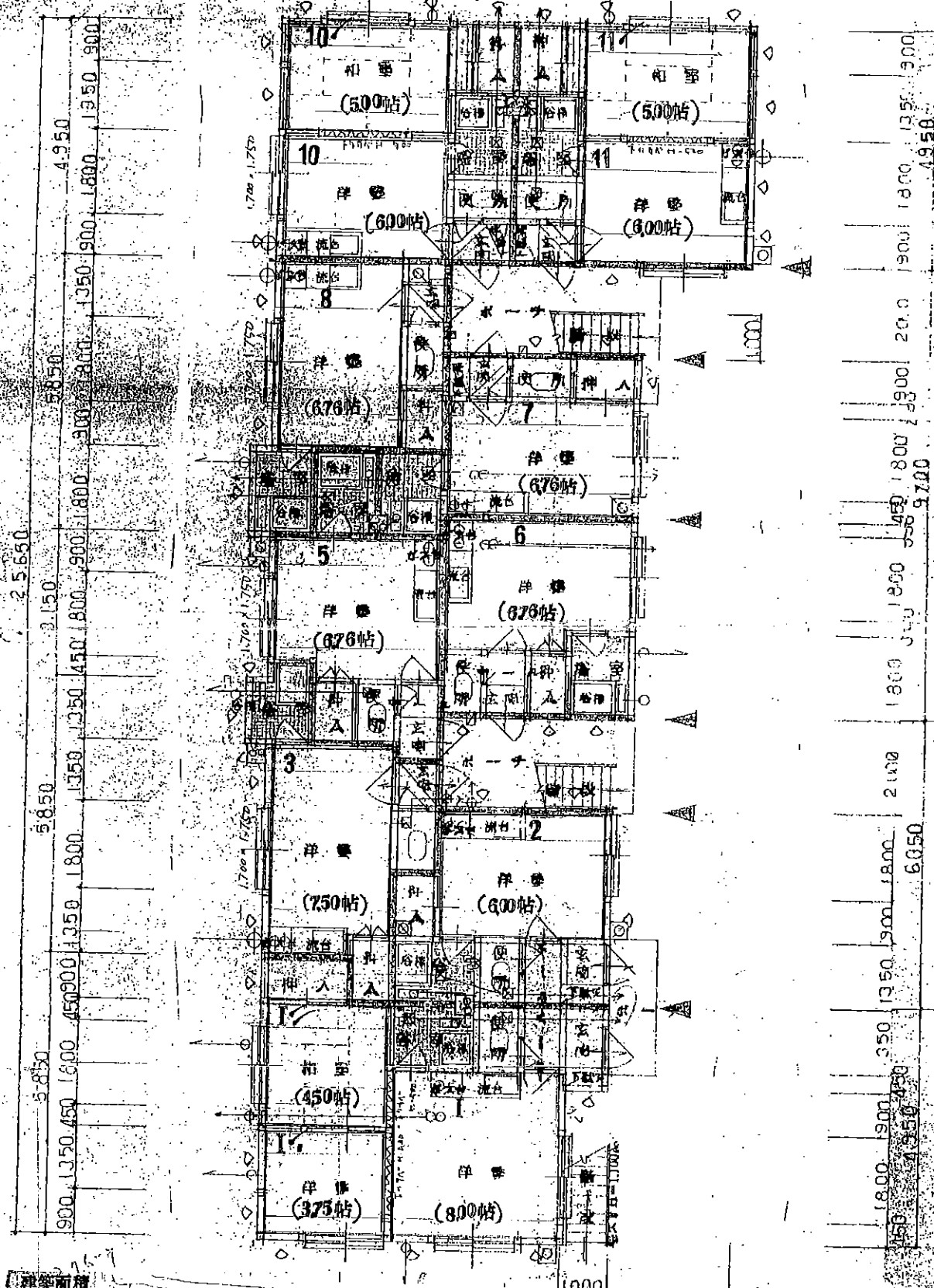


10号の新築ハウス 築 1.29

83

和室 + 洋室(D.K) x 1/2
 2.100 + 9.720 x 1/2 = 2546M²
 3) 1.700 x 1.500 = 2.550M² > 2.546M²

建築面積 2546



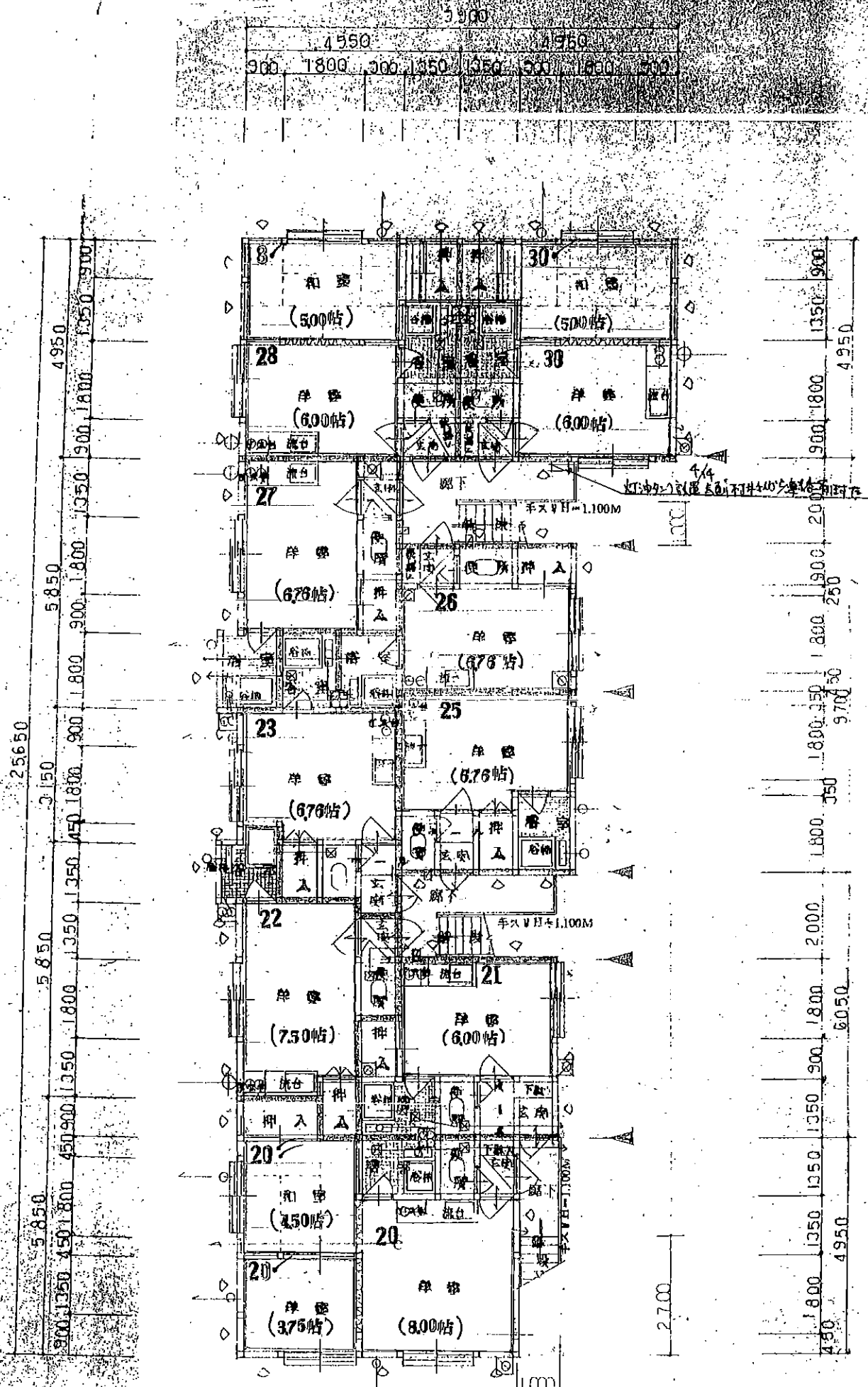
建築面積

共用面積 1F: 14.40 + 2F: 19.35 = 33.75m²

1階平面図

事項
 又は据置型給湯沸湯器は次のいずれかの
 付けること。
 道の床上に据付ける。
 床土に厚さ10cm以上のブロック等を敷きつ

900	1800	300	1800	900	900	2250
					450	3600



2階平面図

1/500
 開口標準 (天井)
 1/500