

1階平面詳細図 1/50

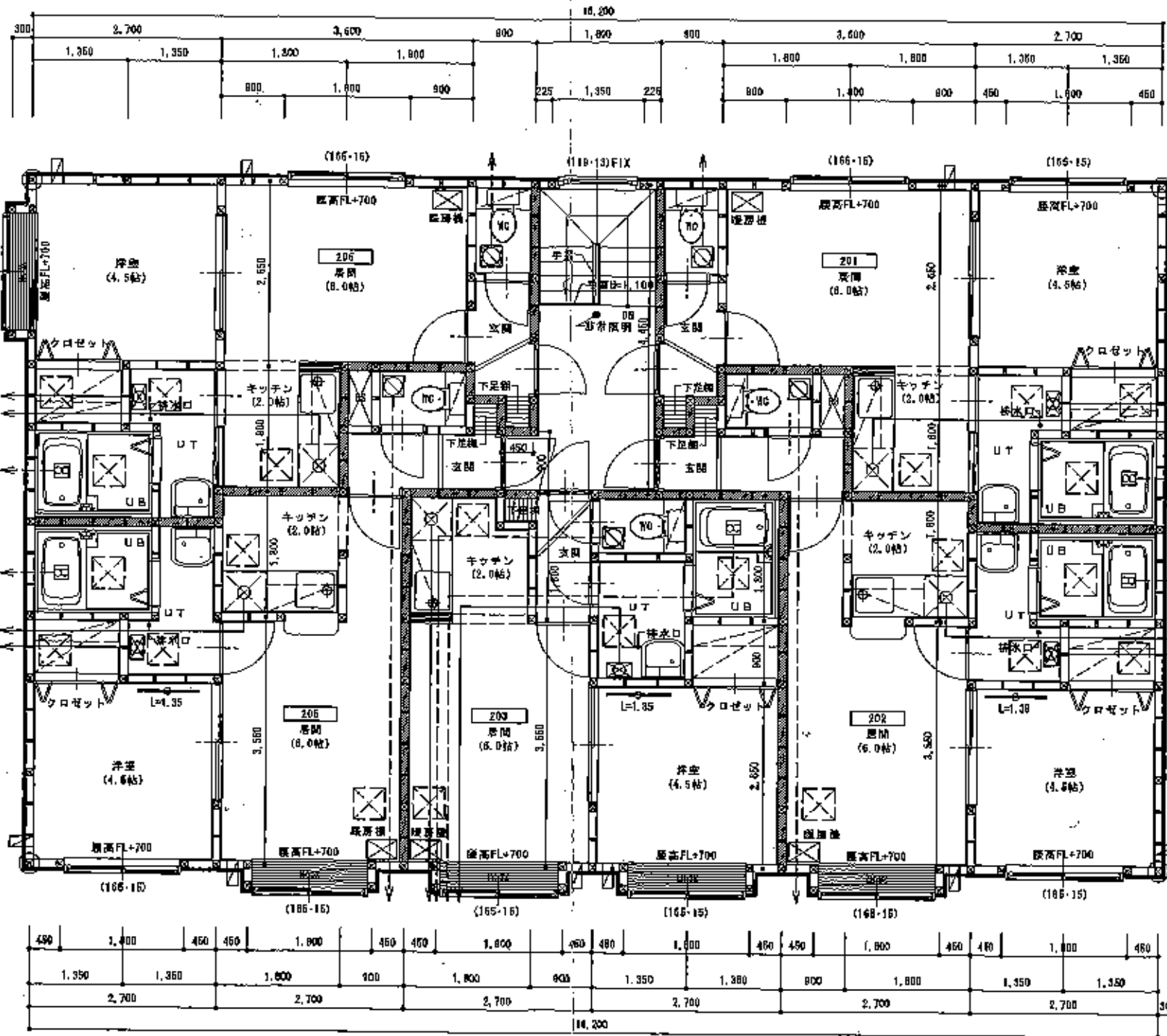
特記事項		記号		仕様		設備		その他	
共用部分	地盤RC造 1-2階 鉄骨構造	境界を示す(天井裏・小規模窓・開口部上部分含む)	106x106 (金物埋込)	FF式暖房機	クロゼットの扉は伸縮、拭拭とし、上部ハンガーパイプ(ステンレス)	天井裏	境界を示す(天井裏・小規模窓)	天井裏	天井裏
階段	750mm以上	内装グラスウールε=100mm充填24kg ※遮音防火構造 QF04B BP-007T	筋かい 105x45	換気口450x450	・灯油タンク4.80Lを1基設置、オイルサービにて供給(鋼管8φ)	階段	A L C 壁 t=50mm(防音耐火4級1004号)	換気機	換気機
階上	210mm以上	内装 t=50mm(防音耐火4級1004号)	構造用合板 t=8.5mm (外壁面全てに貼る)	高さ: 天井より500mm	・給水圧降調整、給水管は2VP (75φ) 接続は取付地内処理	床	220mm以下	内装 t=50mm(防音耐火4級1004号)	ガス
(165-15)	220mm以下	内装 t=50mm(防音耐火4級1004号)	レジスター100φセルフフードアルミ製 t=1.2mm	24時間換気機 S80 418 54.0m³/h 100φ (40段階)	ガス: LPGとし、白ガス管使用	天井	220mm以下	内装 t=50mm(防音耐火4級1004号)	ガス
			突弁雨(強制排気)	(住宅経路の器具には、アッパーストック99等も貼る)	ガス接続は、ヒューズコック及び金属継ぎ	壁			
			ガス給湯機排気20号 FFF式	換気機: ドア・アンダーカット t=15 (UT・UB・BD・調湿)	※ガス配管を有するPSと電気配管を有するPSは別途とする	床			
			換気機: ダンスリム t=20巻 ステンレス製100φ	換気機: FL208 (バッテリー駆動) 65W点灯	ルーフドレン、排水管は、石膏スレート管とし	床			
			換気機: 天井裏(強制排気) 3A*455φ t=100φ 75mm製	換気機: 天井裏(強制排気) 3A*455φ t=100φ 75mm製	通気は、ドレゴ方式(90度角接続)	床			
						床			
						床			

IOEA Architect Cooperation  
 (株) IOEA 建築設計事務所  
 一級建築士事務所 一級建築士 131654号  
 取締役 飯野

担当 建築設計 2006.11  
 工 事 名 称 (仮称) 二十四軒1-6マンション  
 図 面 名 称 1階平面図  
 縮 尺 1/50  
 図 種 室 区 図  
 設 計 者 飯 野

1461

パークビルズ24軒Sta.



2階平面詳細図 1/50

特記事項		記号		仕様		設備	
共用廊段	境界を示す(天井裏・小窓裏迄・開口部上を含む)	⊗	真柱 105×105 (金物補強)	⊗	F式既設機	⊗	クローゼットの扉は中開、拭拭とし、上部ハンガーパイプ(ステンレス)
1・2階 敷居階段	フラスターボード12.5mm2重貼(両面内) 内装ガラスウール100mm充填24kg ※燃費削減対策 QP45 BP-0076	—	腐カキ 105×45 補造用合板: 9.5mm (外壁面全てに貼付)	⊗	天井点検口 400×450 材質: 天井より500mm	⊗	・灯油タンク4.00Lを1基設置、オイルサービにて供給(鋼管φ)
階高巾	750mm以上	△	レジスター100φセルフドアルミ製t=1.2mm	⊗	24時間換気機 380 418 54.0m³/h 100φ (NO設置) (換気経路の器具には、フタ・ダクト・パイプ等を設ける)	⊗	・給水管は鋼管、排水管はPP (75φ) 接続は脱臭内通器
階高	2100mm以上	□	天井裏(強制排気)	⊗	換気: ドア・アンダーカットt=15 (UT・UB・WC・居間)	⊗	ガス: L P Gとし、自ガス管使用
階高	2200mm以下	○	ガス器具満湯器20号 F F式	⊗	※換気扇の器具には、フタ・ダクト・パイプ等を設ける	⊗	ガス接続は、ヒューズブロック及び金具接合
(185-15)	寸法(巾・高さ)を示す。	←○	排気筒: ダンシム t=20番 ステンレス製100φ	●	※換気扇の器具には、フタ・ダクト・パイプ等を設ける	⊗	※給気・排気レジスター100φは、 セルフドアルミ製t=1.2mmとする
	※防火設備は、防火設備法2条9-2による。	←○	換気: 天井裏(強制排気)24" 450φ 4100φ F F式	⊗	※換気扇の器具には、フタ・ダクト・パイプ等を設ける	⊗	レンジフードファン: 340m³/h 後用 K=0.83m³/kwh Q=9.1kw (3口 コンロ) Y=40×0.83×9.1=339.62m³/h < 340m³/h OK.
記号		記号		記号		記号	

(株)IDEA建築設計事務所  
 一級建築士事務所 一級建築士第131866号  
 和田 敏秀

担当 建築設計 表 図 年月日 工 事 名  
 2008.11 (仮称)二十四軒1-6マンション 2階平面図  
 新築工事

縮尺 1/50  
 電図欄