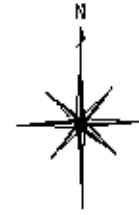
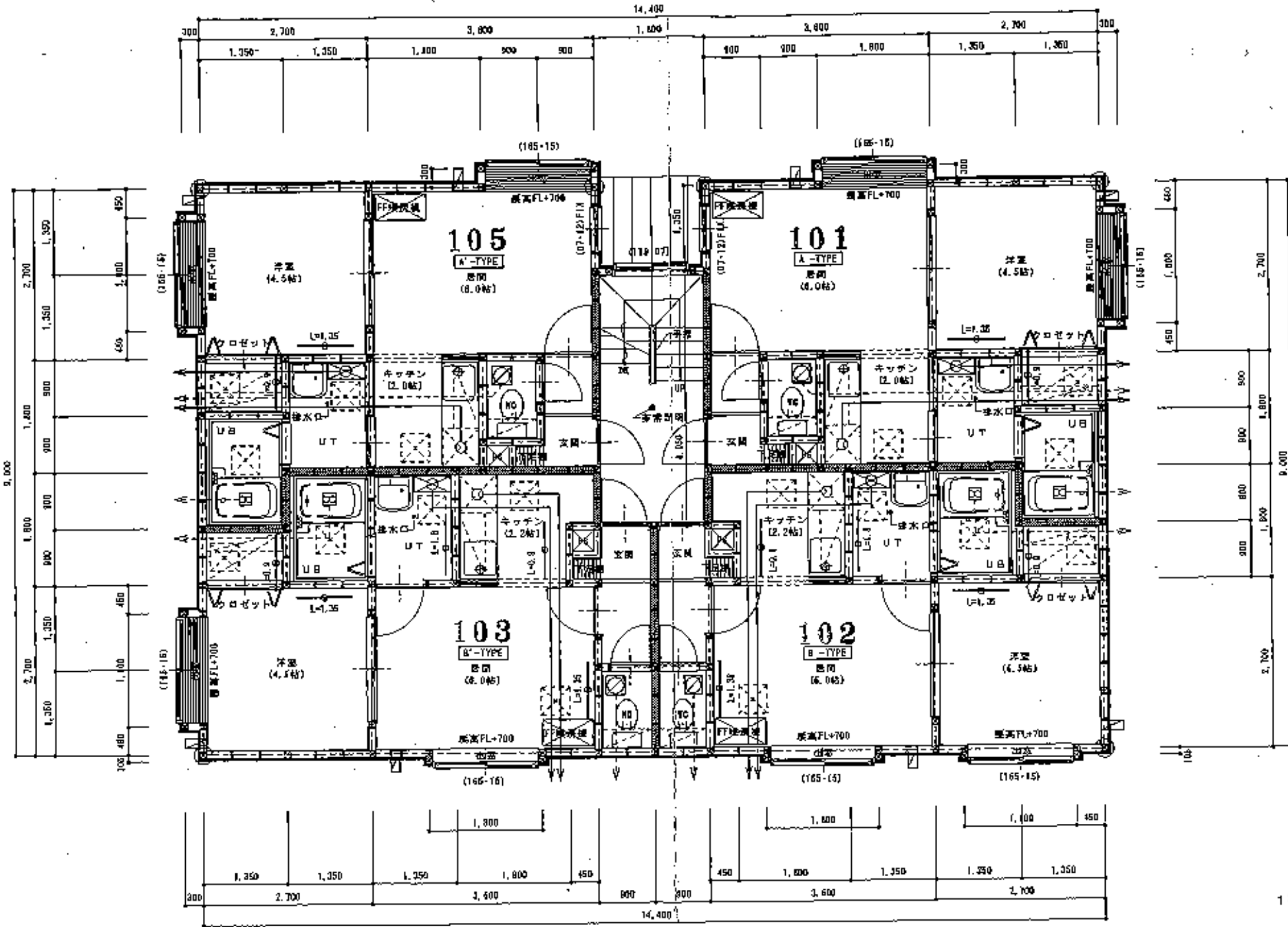


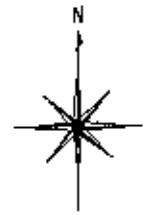
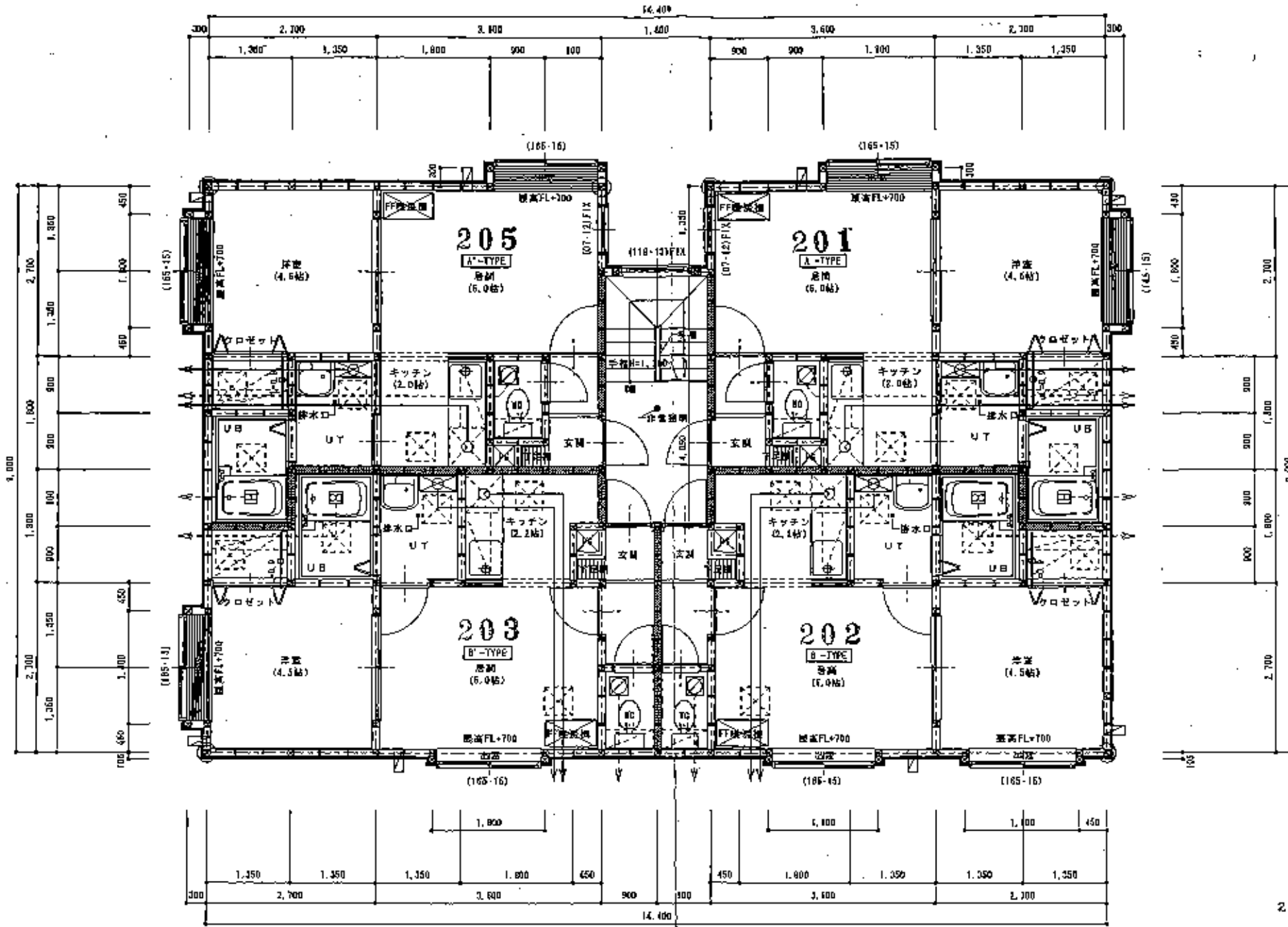
1402 アドバンス北23条



1階平面詳細図 1/50

特記事項

<p>共用部分 1-2階 共用階段</p> <p>天井RC板 境界を示す(天井裏・小豆藪裏・開口部上部含む) 石膏ボード12.5mm2重貼(両面共) 内装石膏ウールε=100mm厚24kg ※遮音防火構造 DF045 BP-0075</p>	<p>居室 101×105 (金物補強)</p> <p>断り方 105×45</p> <p>構造用合板ε=9.5mm (外壁面全てに貼る)</p>	<p>FF空調設備</p> <p>天井点検口450×450</p> <p>設置: 天井より500mm</p>	<p>クロゼットの棚は平頭、取柄とし、上部ハンガーパイプ(ステンレス)</p> <p>貯油タンク4.50Lを1台設置、オイルサーバーにて換油(調管1φ)</p> <p>給水管は銅管、排水管はUP(75φ) 接続は取付内処理</p>
<p>階段巾 750mm以上</p> <p>階 頂 210mm以上</p> <p>地 上 220mm以下</p> <p>境界を示す(天井裏・小豆藪裏)</p> <p>ALC板ε=80mm1両面厚さ(1004号)</p> <p>内装石膏ウールε=100mm24kg充填</p>	<p>レンジフード100φセルフフードアルミ製(≧1.2mm)</p> <p>天井裏(強制排気)</p> <p>ガス配管圧力管20φ FF式</p>	<p>24時間換気量 580 418 64.0m³/h 100φ (H設置)</p> <p>[換気器具の器具には、7φ×55×577mmを要する]</p> <p>給 気: ドアアンダーカットH=30 (UT・UP・WD・自動)</p> <p>非常照明: FL20H(リチウム電池)155mm点灯</p> <p>空調節電灯</p>	<p>ガス: LPGとし、ガス使用</p> <p>ガス配管は、ヒューズコック及び金属管</p> <p>※ガス配管を5層PSと配管配線をするPSは別途とする</p> <p>ルーフトレド、排水管は、石綿スレート管とし</p> <p>通気口、ドレン口(50φ内径径口)</p>
<p>(165-15) 窓寸法(巾・高さ)を示す。</p> <p>※防火区画線、防火区画線2条9-2-01による。</p>	<p>換気機: ガンシステムε=20φ ステンレス製100φ</p> <p>換 気: 天井裏(強制排気)317×121×1100φ154型</p>		<p>※給気・換気レンジフード100φは、セルフフードアルミ製ε=1.2mmとする</p> <p>レンジフードファン: 340m³/h 使用</p> <p>E=0.90kWh/kwh D=8.1kw (30 コント)</p> <p>V=40×0.09×9.1=328.62m³/h<340m³/h OK.</p>



2階平面詳細図 1/50

特記事項

共用部分 1-2階 防音障壁	床面A0遮 昇降を禁ず(天井裏・小部屋窓・開口部上計含む) プラスターボード12.5mm2重貼【両面共】 内装グラスウール $\rho=0.03$ 充填24kg ※遮音耐火構造 UF04S R2-9075	⊗	隔柱 105×105 (金物補強)	⊗	FF式埋込扉	クローゼットの扉は中扉、建付とし、上扉ハンガーパイプ(ステンレス)
階高巾	150mm以上	⊗	床カシ 105×45 補強用金物 $\phi=9.5$ mm (外装側全てに設ける)	⊗	天井裏隠蔽 450×450 高さ: 天井より500mm	・灯油タンク4.90Lを1基設置、オイルサービードに供給(両側共) ・給水管は両管、排水管はUP(75φ) 汚物は排水口の処理
窓面	730mm以上	⊗	レジスター100のセルフフードアルミ製 $\phi=1.2$ mm 天井裏(塗料塗布)	⊗	24時間換気装置 S20 418 54.0m ³ /h 100φ (10設置) [換気経路の延長には、75φ-100-1' 列管を設ける]	ガス: L.P.Gとし、白ガス管使用 ガス機器は、ヒューズロック及び金具取付
取上	220mm以下	⊗	ガス調圧機兼減圧20号 ドブ式	⊗	給 気: ドアアンダーカット $\phi=30$ (UT・UB・階間) 非常照明: FL29W(バッテリー内蔵)55W点灯	換ガス配管を両管とするPSと電気配管を両管とするPSは別途とする ルーフドレン、排水管は、可移スレート管とし 換気は、ドルゴ方式(450角点出口)
(165-19)	窓寸法(巾・高さ)を必ず ※防火設備は、防火防煙構造2条9-2-Nによる。	⊗	排水用: ダンスリム $\phi=20$ mm ステンレス製100φ 換 気: 天井裏(換気筒長)1m ² (54φ)100φ76E製	⊗	延焼防止扉	※給気・排気レジスター100φは、 セルフフードアルミ製 $\phi=1.2$ mmとする レンジフードファン: 140m ³ /h 世界 $\eta=0.33$ m ³ /kwh $\rho=0.11$ kw (30回転) $V=0.8 \times 0.83 \times 9.81 = 0.68$ $\eta=0.32$ m ³ /h < 340m ³ /h OK.