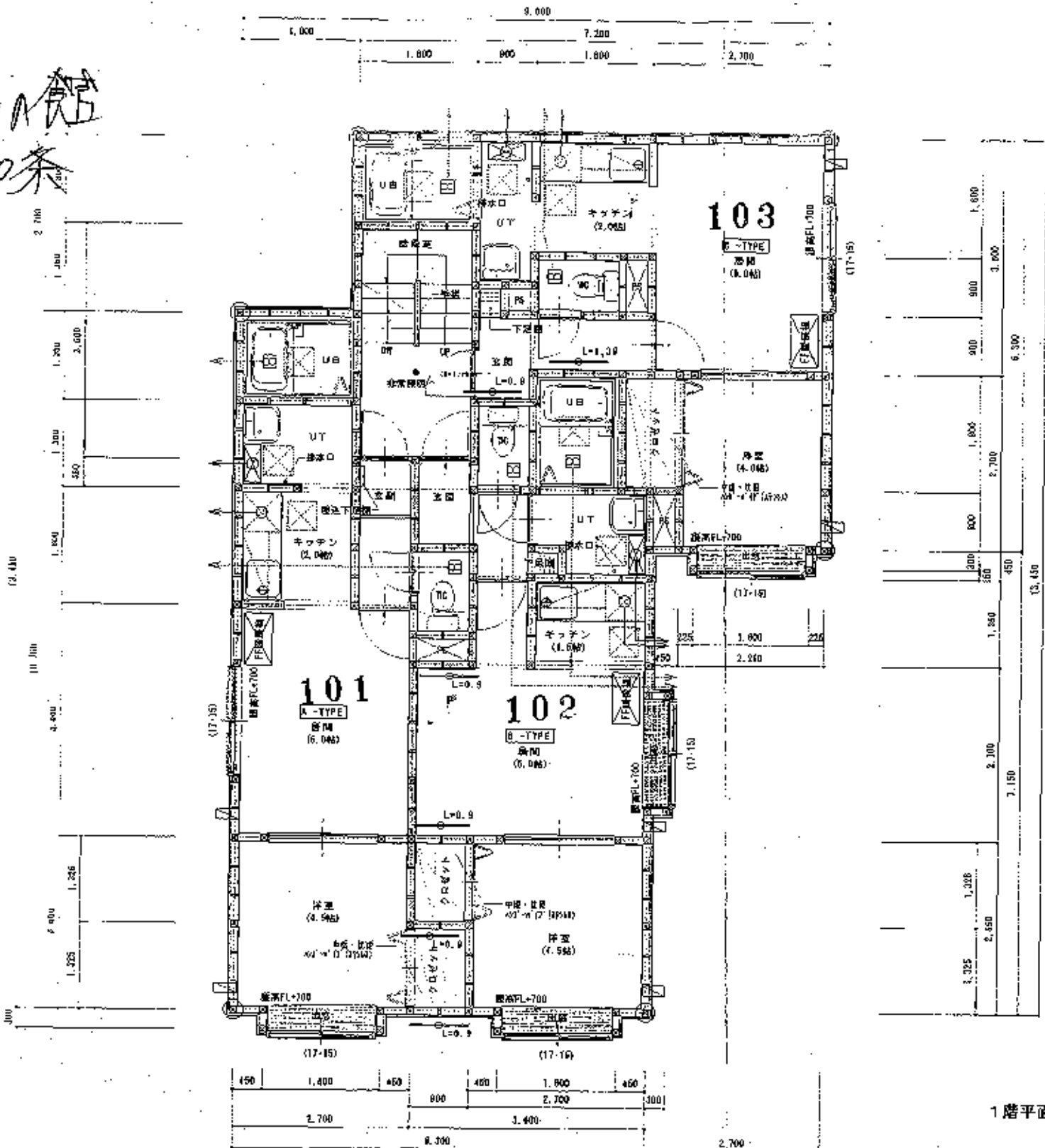


南10条
マンション



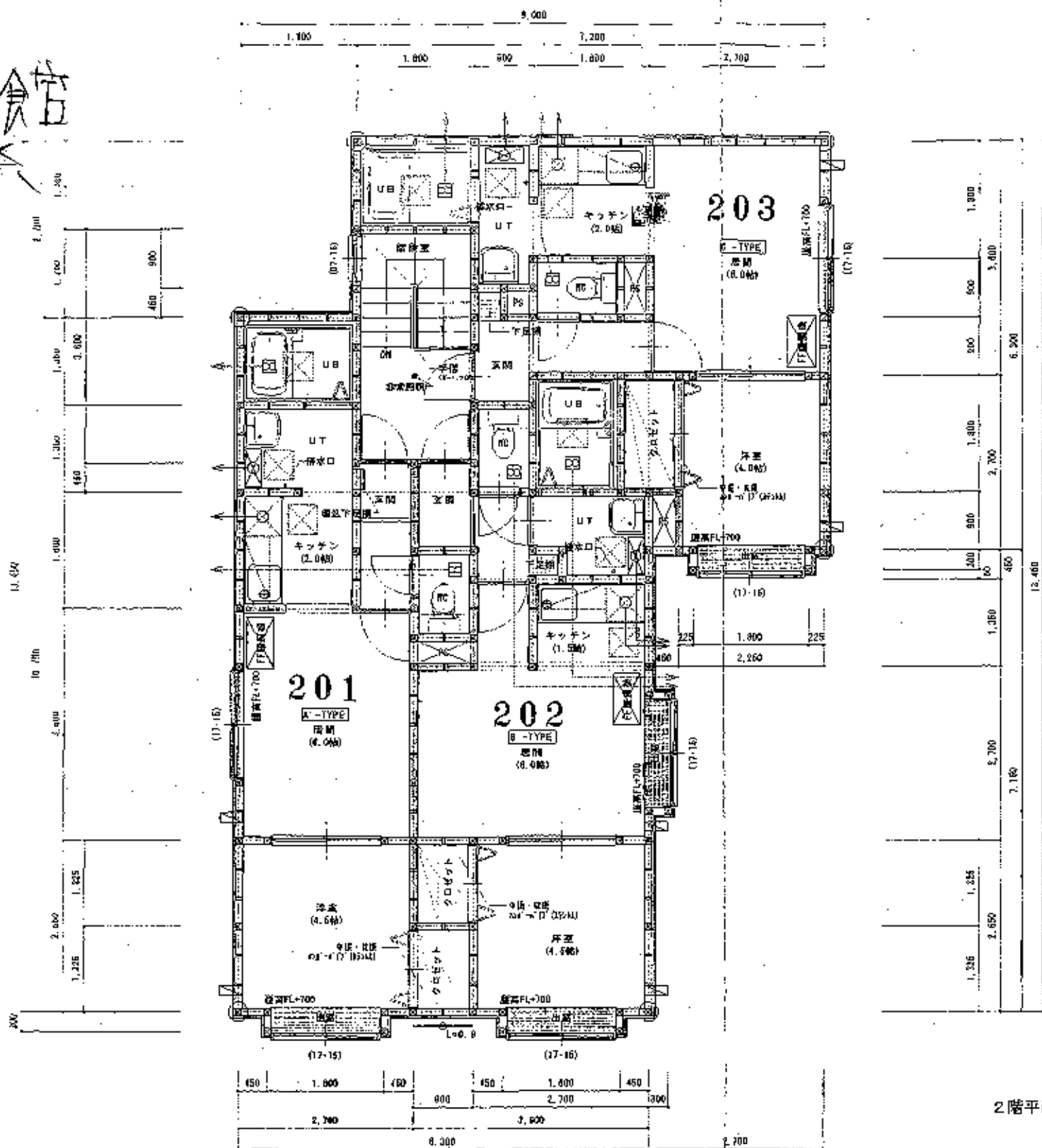
特記事項

共通部分	地盤R.C造	基礎は示す(天井裏・小部屋迄・開口部上迄含む)
1-2階	鉄骨階段	プラスチックボード11.5mm2重貼(両面共) 内装プラスチック(L=100mm)完成24kg 床厚(H=1,100)
1階	750mm以上	基礎は示す(天井裏・小部屋迄)
2階	210mm以上	A.L.C板 L=50mm(両面共) (高H1004号)
3階	220mm以下	内装L=50mm(L=100mm)24kg完成
(17-16)	窓可換	(巾・高さ)を必ず。
	レクスター100	414-1
	天井裏	(強制排気)
	ガス検知器	1台 検知器 F.F.式
	天吊点	460×450
	換気用	径φ=100mm 室外は完全に抜ける。
	扉	105×45
	非常照明	ミニ電球6V 20W バッテリー内蔵品
	鍵取手	ロックワールφ=50mm ステンレス製
	バルブ	φ=5 天井裏(強制排気) スパイラルダクト
	換気扇	強制排気
	換気	ドア アンダーカットH=20
	F.F.式	換気機
	換気	105×105 (金網仕様)
	換気	下階FL+2,000

※乙種防火戸は、防火設備仕様2条9-2-4による。
給水口は網蓋とする。
ガス検知器はヒューズロック及び金網付きとする。
※ガス配管を有するPSと電気配線を有するPSは別室とする
レンジフード換気計算 使用燃器V=34R Y=600m³/h
V=42×(2.1×0.66-1)6=116.4m³/h < 100m³/h OK.
※クローゼットの欄は中2線とし、上はハンガーパイプ付

1階平面詳細図 1/50

癒しの館
南10条



2階平面詳細図 1/50

特記事項

基礎	基礎RC造	※壁を寸(天井高・小間高・開口上寸を含む)
1・2階	床構造	プラスチックボード12.5mm2重床(両面共) 内装グラスウールc=100mm充填24kg ※床用火断盤 認定 EP06MP-0173
階高	750mm以上	※壁を寸(天井高・小間高)
壁	210mm以上	A・L・C板 t=50mm耐火防火(前004号)
床	220mm以下	内装c=50mm・K=100mm24kg充填
(17-16)	窓付法	(巾・高さ)を示す。
	レジスター	100φ47-T
	天井	(強制排気)
	ガス	調圧器設置18号 P.P.式
	天井	吊钩450×450 固定割合c=1.5m ※外壁面全てに貼付。
	扉	105×45
	照明	ミニ電球8Y 20W バッテリー内蔵型
	換気	ロータールックバルブt=60mm ステンレス製
	換気	※天井(強制排気) スパイラルダクト
	照明	LED電球
	換気	F.A アンダーカットH=30
	FF	式換気機
	網	105×105 (金物埋込)
	基礎	下室FL+2.000

※之換気天井は、防火設備法2条9-2-Bによる。
 排水管は鋼管とする。
 ガス配管はヒューズコック及び金網検査とする。
 ※ガス配管を有するPSと電気配線を示すPSは別途とする
 レンジフード換気計算 定格換気量Y-J56 V=600m³/h
 V=40×12.3×0.95=236.4m³/h < 600m³/h OK.
 ※クローゼットの扉は中2段とし、上部ハンガータイプ付