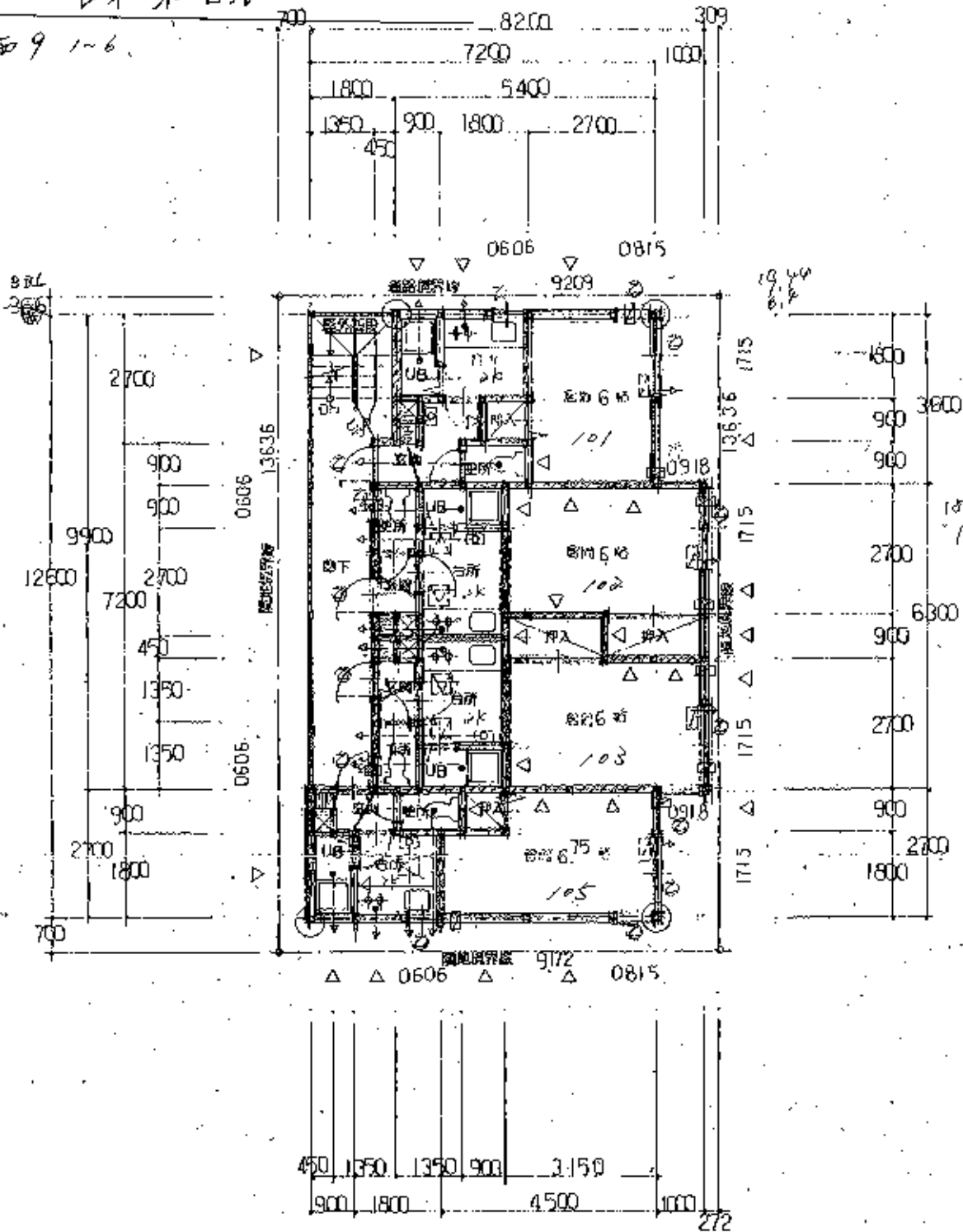


(中) 南12面9-1-6



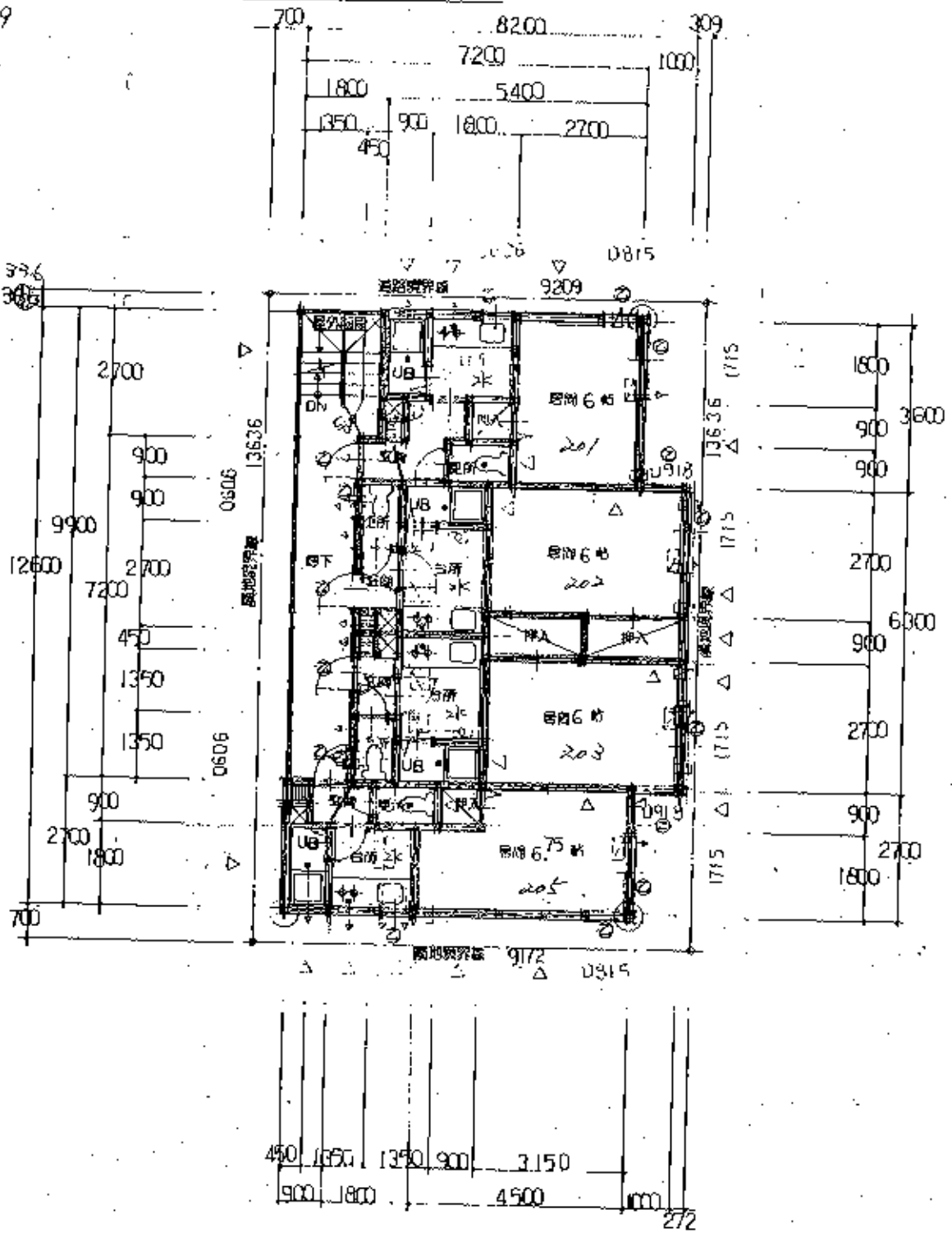
照合済  
札幌市建築庶務課

1階平面図 S=1/100

	FF式暖房機位置		グレーチング及び排水溝を示す
	換気扇位置(設備工事)給気口ドア-ガラリ		盛土及び土留めH=700mm
	天井点検口450*450を示す		乙種防火戸を示す(ドア常時閉鎖型)
	来水栓位置を示す		

担当	製図	設計番号	工事名 (仮称) S12Wθマンション新築工事	SCALE	図面
		日付	図面名 平面図	S=1/100	

(中) 南12西9

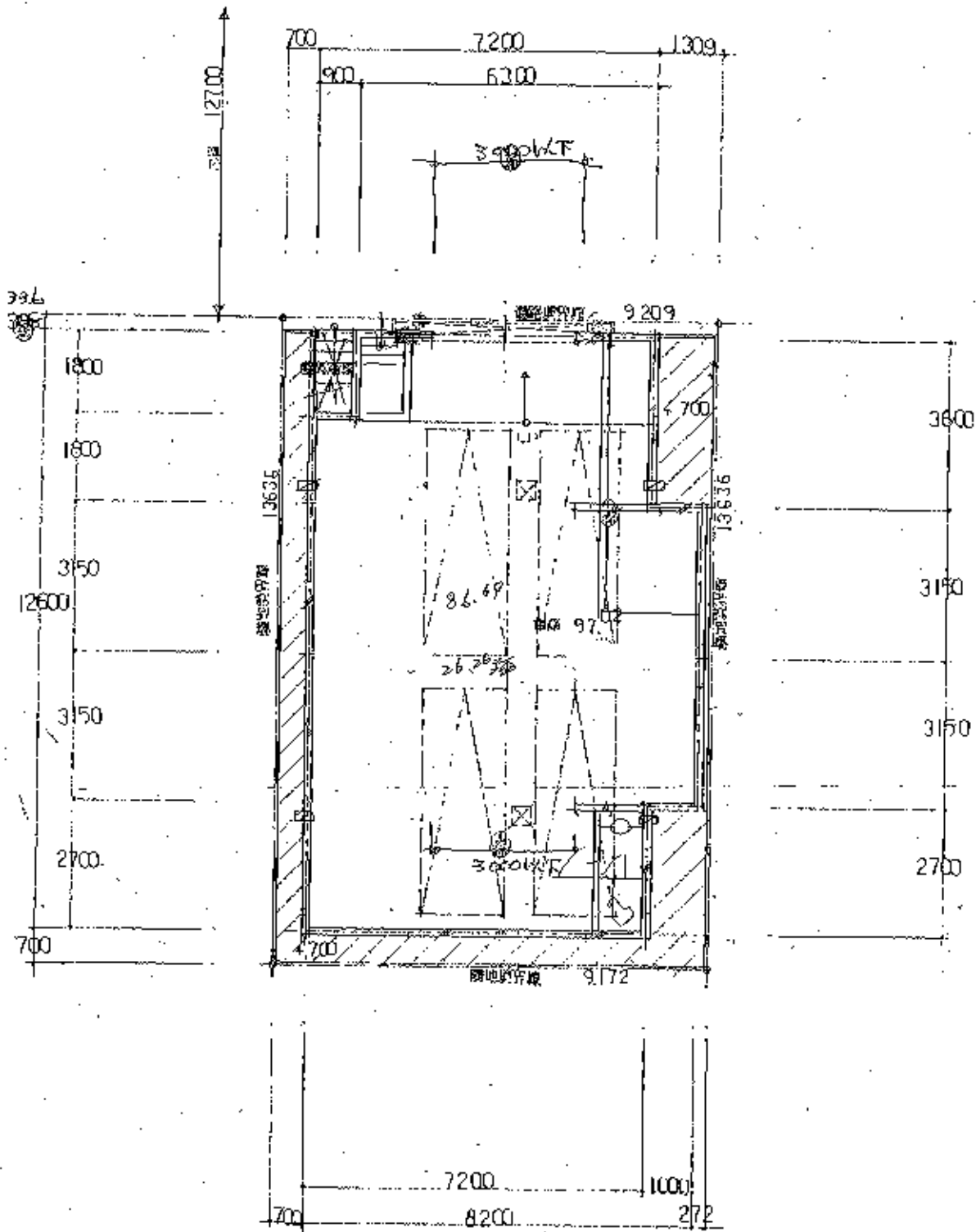


照合済  
札幌市建築確認一環

2階平面図 S=1/100

	FF式暖房機位置		グレーチング及び排水溝を示す
	換気扇位置 (設備工事) 給気口ドアガラリ		盛土及び土留めH=
	天井点検口450×450を示す		乙種防火戸を示す (Fア常時閉鎖型)
	集水栓位置を示す		

社 第158799号	担当	製図	設計番号	工事名	SCALE	図面NO
			日付	(仮称) S12W9 マンション新築工事	S=1/100	平面図



1階平面図 S=1/100

RC造壁を示す	△	筋かい105×36一方掛けを示す	◁→
木造梁柱を示す	09.18	サッシの法例 (900 <sup>w</sup> × 1800 <sup>h</sup> ) を示す	◦—◦
通し柱 (105×105) を示す	□	換気レジスター (C) の位置アルミセルフード	◻
遮音防火界壁を示す	◻→	ガス湯沸し器位置 (壁掛FF式)	⊠