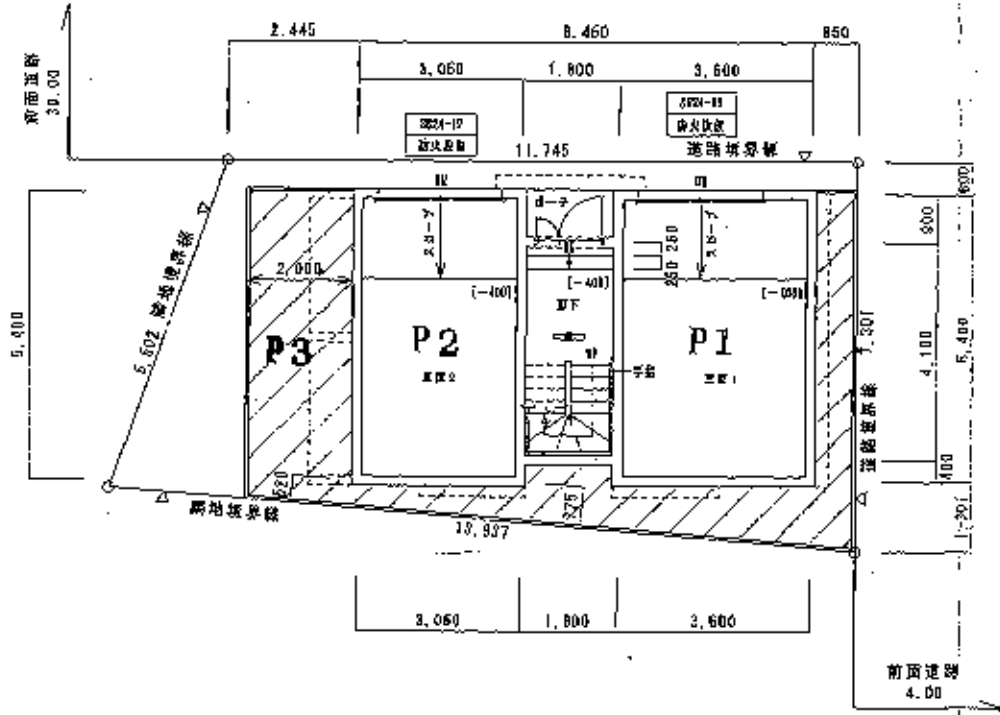


1410

サニーホーム



■ 総床面積	$(1.80 \times 5.10) + (1.45 \times 0.25 \times 2) + (2.00 \times 0.20 \times 2) + 1.00 \times 0.60$	= 51.56㎡
■ 地下1階床面積	$0.45 \times 1.20 + 1.10 \times (1.40 + 1.80)$	= 42.29㎡
□ 階高・地下	1.80 × 1.80	= 7.87㎡
□ 床面積	$1.15 \times 1.40 + 3.60 \times 1.40$	= 35.91㎡

● 水栓器具類 以下3種 50% (パッケージ対応)

■ 構造寸法	巾目: 7.60mm
	壁面: 2.2.6mm
	天井: 0.0.2mm

- ※ 防火設備以外のガラスはすべて強化ガラス
- ※ 5.5m以上の長方形のシャフトは強化ガラス