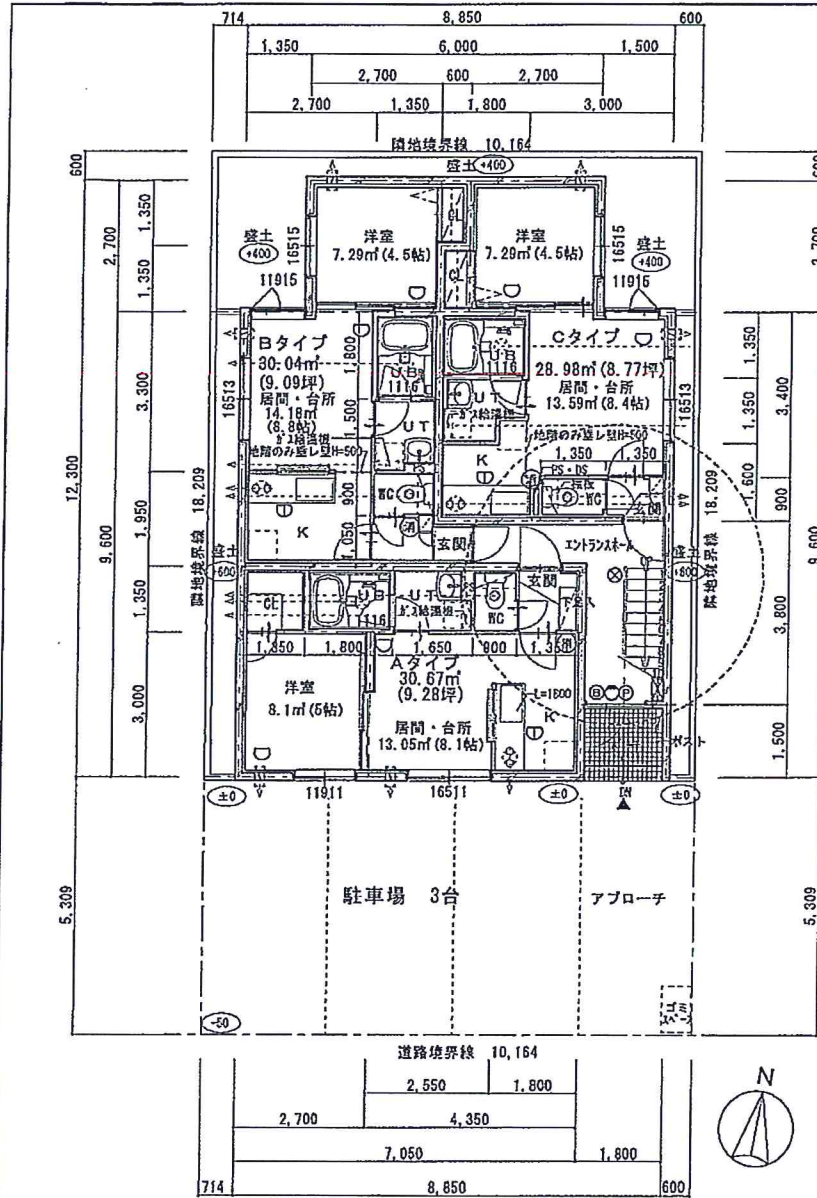


164



■非常用照明等凡例

| | |
|-----|--|
| ⊗ | 非常用照明(電源内蔵型) 床下1灯(既設灯2灯)確保 電球:白熱灯(LED)、ワット:40W/100W 二種LED電球2灯 |
| ○ | 表示灯 |
| Ⓟ | 発信機 P型2級 |
| Ⓞ | ベル |
| Ⓢ | 充電式煙感器 2種露出型 |
| --- | 非常用照明確保範囲 |
| Ⓢ | 受信機 (P型2級) |
| ○ | 定温式 [※] 外型感知器 種類 |
| Ⓞ | 定温式 [※] 外型感知器 1種 防水 |

- 共通事項
1. 階段有効寸法: 巾=760以上、蹴上=220以下、踏面=210以上
 2. 給排水接続は敷地内処理とし、市上下管に接続
 3. 給水管はライニング銅管、排水管は塩ビ管とする
 4. 24時間換気100φ換気100m³同等品使用
- 天井裏に給排気筒を設置する場合の断熱措置
- ガス配管待記事項・ガス配管設置パイプシャフト等には電気設備を設けない
- ・PSに緊急連絡先を表示する
 - ・ガス主管1階に緊急遮断弁を設ける

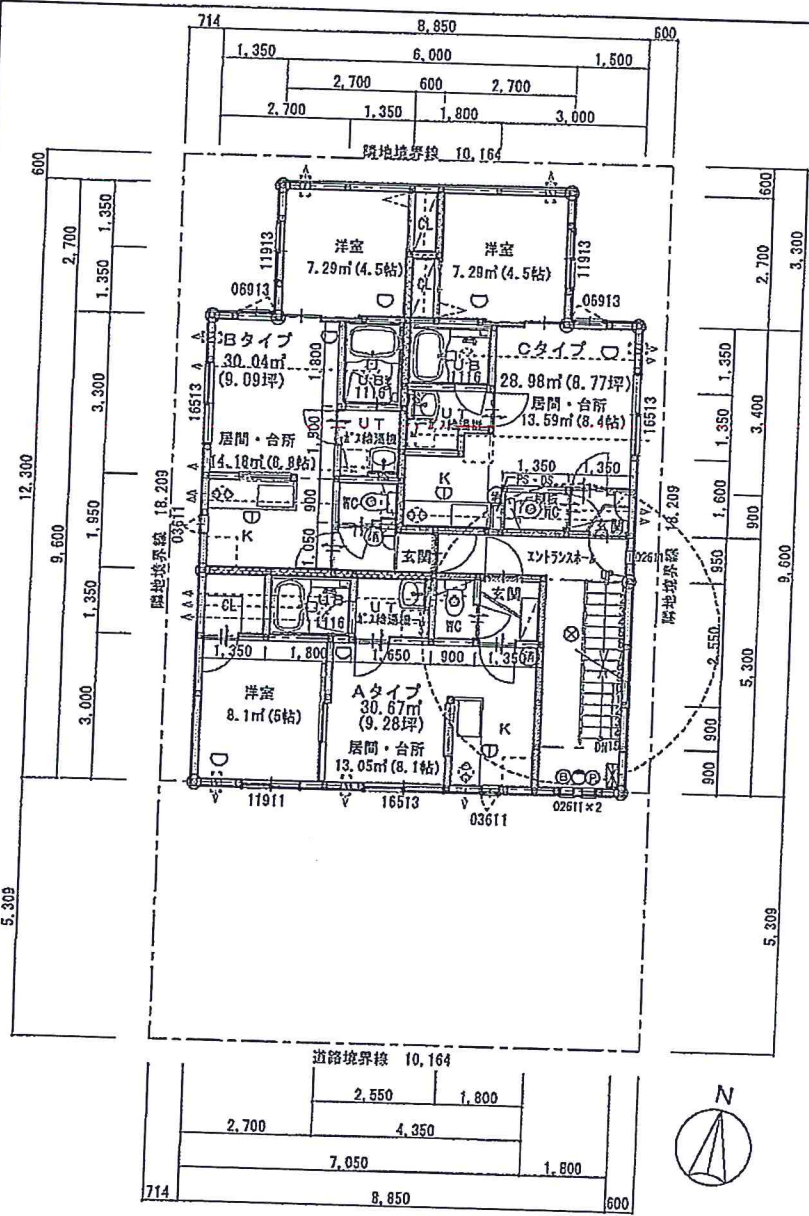
■凡例

| | | | |
|-------|---|---|---|
| □ | 一般柱 105×105 | ⊗ | 換気レジスター100mmSUS又はアルミセルフード |
| Ⓞ | 通し柱 105×105 | Ⓢ | 24時間換気 ・トイレ:VD-15ZLPC9_S 110m ³ /h |
| 16511 | サッシ記号(巾=1650×H=1100) | ⊗ | 換気設備(吸気口ドアガラリ) ※サッシ [※] は30mmφの上タクト換気 ※給気機等、火気使用部分(二重窓)は25mmφの上タクト換気 |
| Ⓢ | 筋交い 105×45 外壁全周構造用合板t=9.0 | Ⓢ | FFガス検知機 可とう管3ヶ所 各種フル規格(給排気筒、177φSUS製) 100φ 換気筒:177φ×25φ (可動径100mm径) 給排気外二重管 |
| — | 建具は全てアンターカットとする 引き戸はガラリ等にて換気経路確保すること 界盤:石膏ボード12.5両面二重張り(小部屋まで) 内装 [※] 材:24kg×100 (選定(告示)第1827号) | Ⓢ | 消火器 |
| Ⓢ | 階段室~住戸扉:防火サイディング114 (PC030B E-6201) 内装 [※] 材:24kg×100 内装:石膏ボード12.5両面二重張り(小部屋まで) | | |

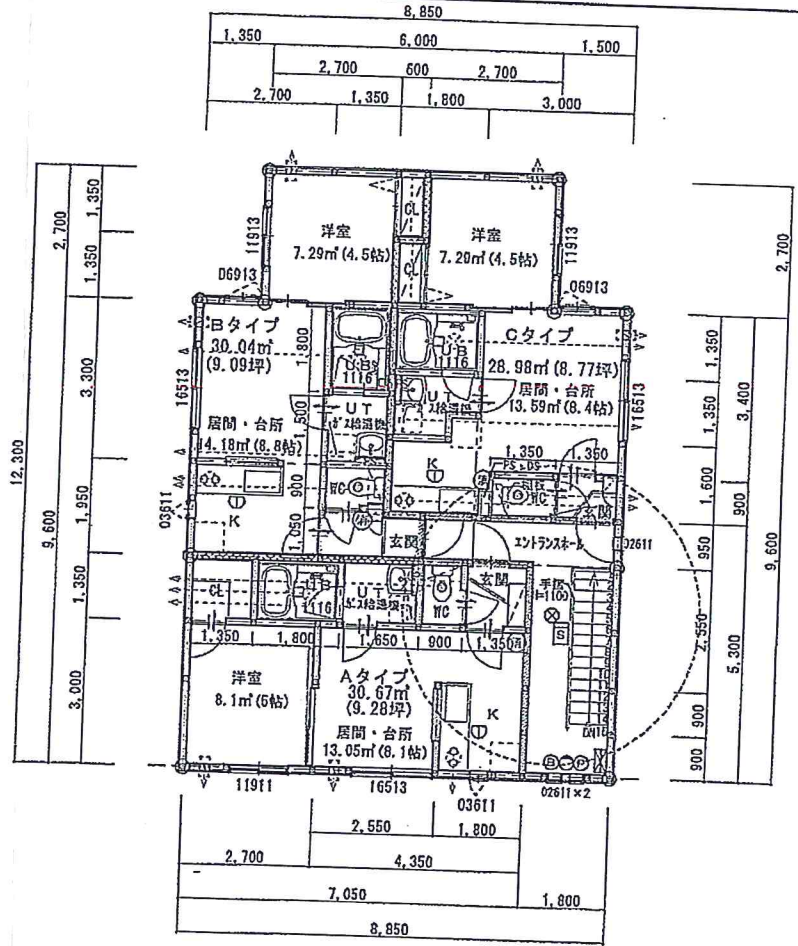
| | | | | |
|---------------------------------|---|------------------------|-------------------------|------|
| 工事名 (仮称)北30西5 AP 新築工事 | 設計者 株式会社 日本地建 | 監理者 森田アーキテクト | 図面名 地階平面図 | 図面番号 |
| 備考 | 森田ゆう子 一級建築士登録:315524号 一級建築士事務所登録:北海道(石) 第5718号 | 図尺 1:100 | 図得 2012・02・27 | |

1071

PLAN



1階平面図 S=1:100



2階平面図 S=1:100

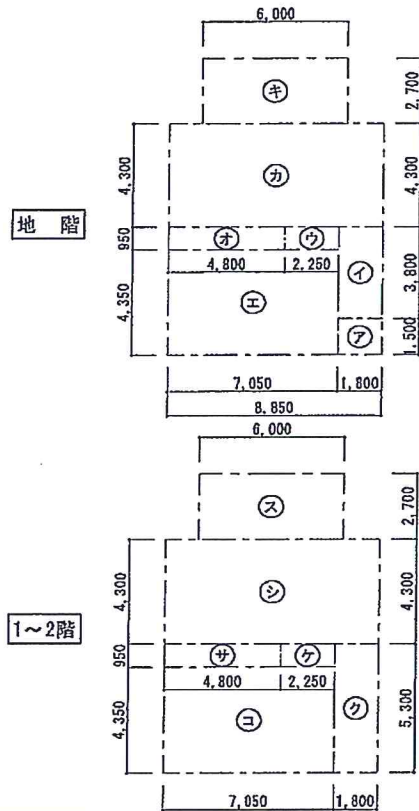
| | | | | | | | |
|--------------------------|--|-----------|--|--|--|----------------|------------------|
| 工事名 (仮称)北30西5 AP 新築工事 | | 株式会社 日本地建 | | 森田アーキテツク <small>代表取締役 一級建築士登録: 315534号 一級建築士事務所登録: 北海道(石)第5718号</small> | | 図面名 1,2階平面図 | 図面番号 |
| | | | | | | 縮尺 1:100 | 日付 2012・02・27 |

| 建築概要 | | | |
|------|-------------------------|------|--------------------|
| 工事名 | (仮称)北30西5A P 新築工事 | 防火指定 | 指定外 |
| 建築場所 | 札幌市北区北30条西5丁目1-6 | 敷地面積 | 185.07㎡(55.98坪) |
| 工事期間 | 平成24年4月20日～平成24年7月31日 | 建築面積 | 101.16㎡(30.60坪) |
| 主要用途 | 共同住宅(08030) | 建ぺい率 | 54.66%(法定限度 60%) |
| 建築構造 | 木造2階建 | 延床面積 | 300.78㎡(90.99坪) |
| 用途地域 | 第2種中高層住居専用地域 33m高度地区 | 容積率 | 145.05%(法定限度 200%) |

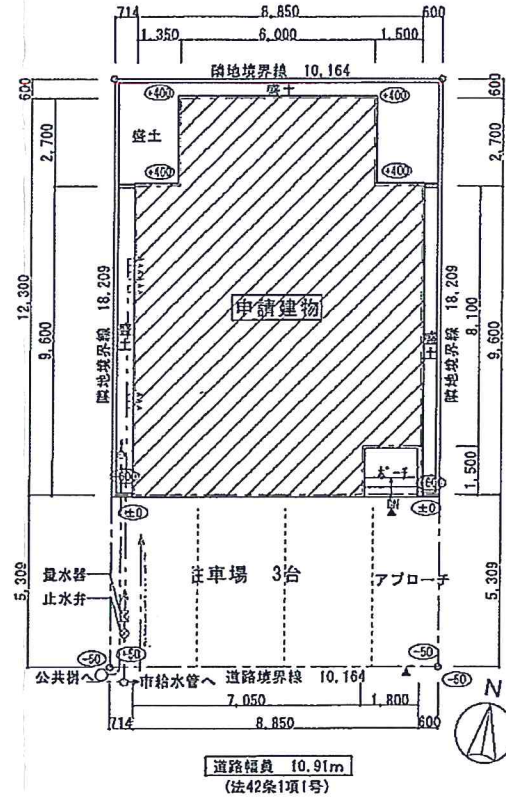
| 面積表 | | | 単位 | ㎡ |
|-----|-----------|--|---------|---|
| ア | 1.8×1.5 | | 2.70 | |
| イ | 1.8×3.8 | | 6.84 | |
| ウ | 2.25×0.95 | | 2.1375 | |
| エ | 7.05×4.35 | | 30.6675 | |
| オ | 4.8×0.95 | | 4.56 | |
| カ | 8.85×4.3 | | 38.055 | |
| キ | 6.0×2.7 | | 16.20 | |
| ク | 1.8×5.3 | | 9.54 | |
| ケ | 2.25×0.95 | | 2.1375 | |
| コ | 7.05×4.35 | | 30.6675 | |
| サ | 4.8×0.95 | | 4.56 | |
| シ | 8.85×4.3 | | 38.055 | |
| ス | 6.0×2.7 | | 16.20 | |

| | 住居部分 | 共用部分 | 合計 |
|--------|-----------|-----------|--------|
| 地階床面積 | エ～キ 89.48 | イ+ウ 8.98 | 98.46 |
| 1階床面積 | コ～ス 89.48 | ク+ケ 11.68 | 101.16 |
| 2階床面積 | コ～ス 89.48 | ク+ケ 11.68 | 101.16 |
| 延床面積 | ア | 268.44 | 300.78 |
| 合計延床面積 | | | 300.78 |
| 建築面積 | ア～キ | | 101.16 |
| 容積算定面積 | ア | | 268.44 |

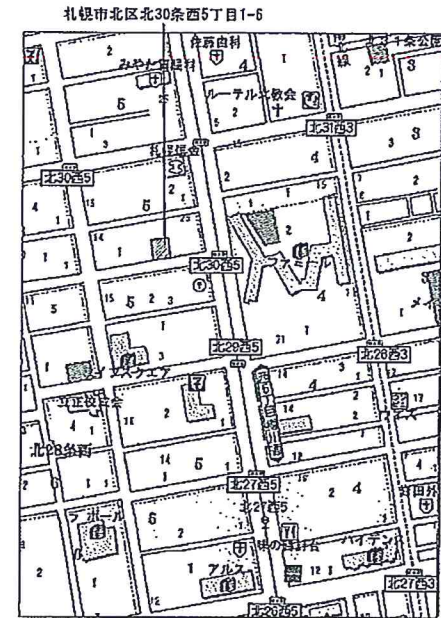
面積算定図 S=1:200



配置図 S=1:150



付近見取図



工事名 (仮称)北30西5 AP 新築工事

株式会社 日本地建

森田アーキテクト 森田ゆう子 一級建築士登録:315594号
一級建築士事務所登録:北海道(石)第5718号

設計者 図理者 図面名 建築概要・面積表 図面番号

付近見取図・配置図

図尺 1:100 図付 2012・02・27