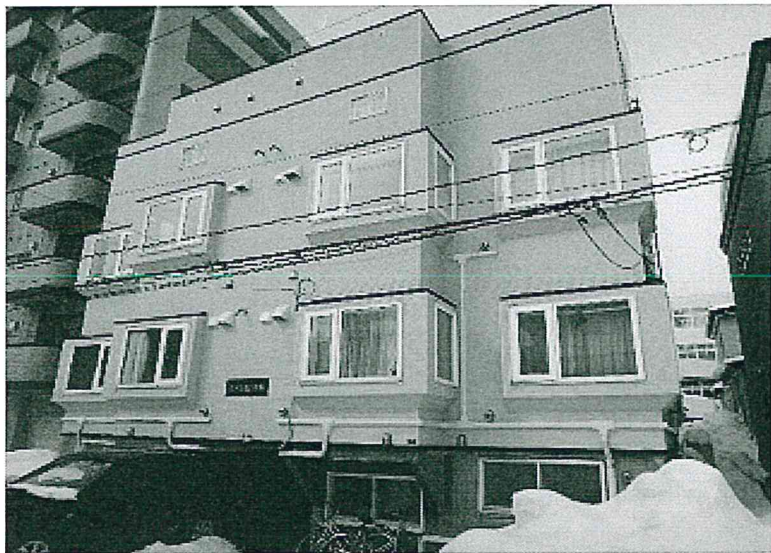


8002

AMS北28条

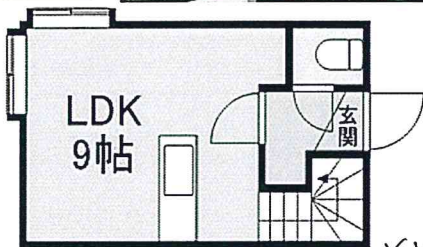
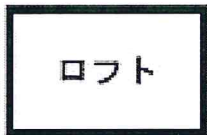


賃料24,000～29,000円

■敷金 1か月（保証会社利用で敷金0可能）



ロフトタイプ



XYネットタイプ



- 所在地/札幌市北区北28条西2丁目3-6
- 最寄駅/地下鉄南北線 北34条駅 徒歩7分
- 間取り/2F:1DKメゾネット 3F:1Kロフト
- 構造規模/木造 3階建
- 総戸数/16戸
- 駐車場/6戸（種類:敷地）
- 賃料/24,000～29,000円
- 共益費/1,000円
- 駐車場/6,000円(税別・屋外)
- 町会費/200円
- 24H駆付けセキュリティ/1,000円(税別)
- 敷金/1か月
- 物件名/AMS北28条
- 竣工年月/1991年2月
- 契約期間/2年間
- 設備
浴・瞬・シャ/LPG/バストイレ別

- 備考
更新事務手数料 10,000円(税別:2年毎)
火災保険 19,000円
鍵交換 15,000円(税別)

●保証会社利用で敷金0可能

3月1日～スライド可能！

日本地建株式会社

TEL 011-561-9765

FAX 011-561-0229

★広告料3ヶ月★

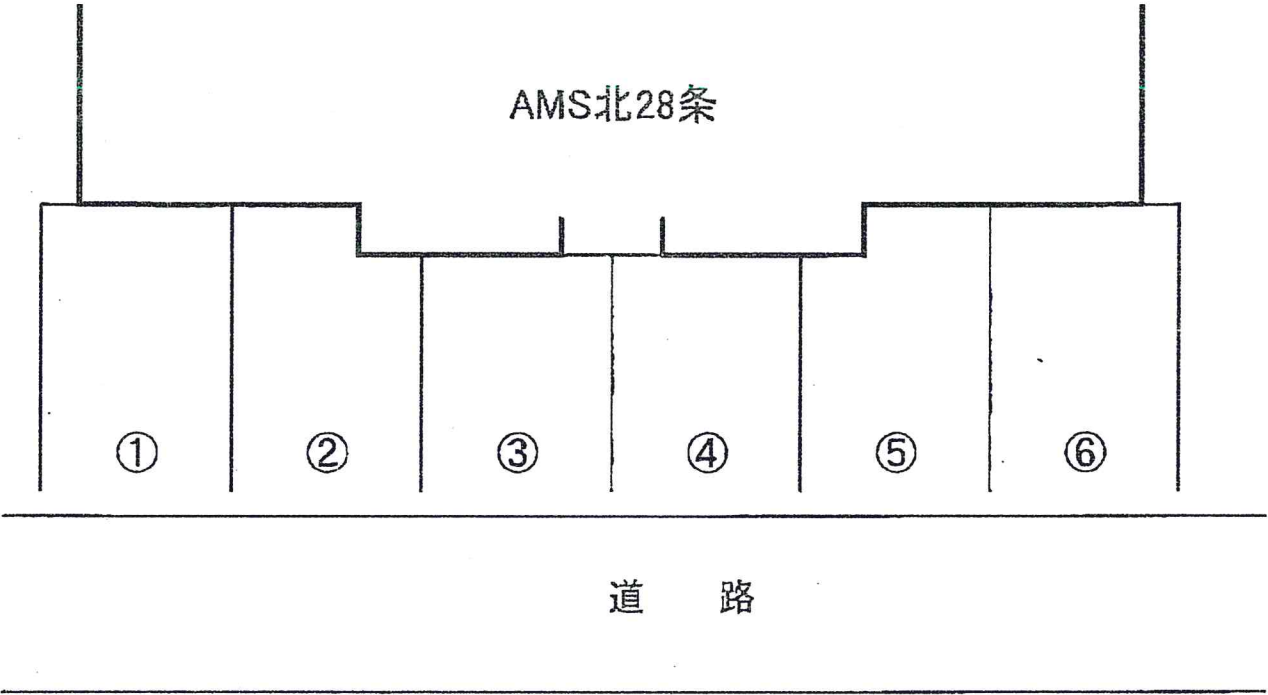
8002

駐車場配置図

AMS北28条

札幌市北区北28条西2丁目3-6

青空



1 / 1

CG0117011101

10-04-00, 10, 00000,

