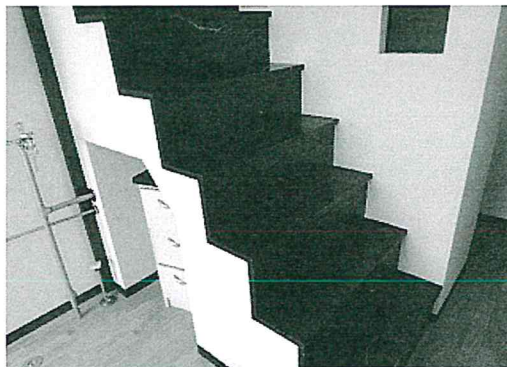
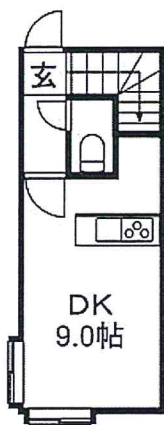


# ハイライフ北21条

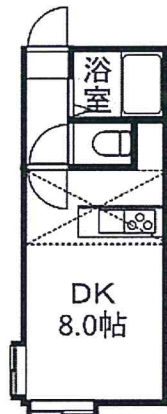
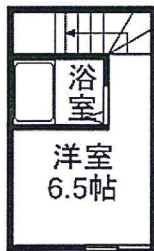


賃料25,000円～30,000円

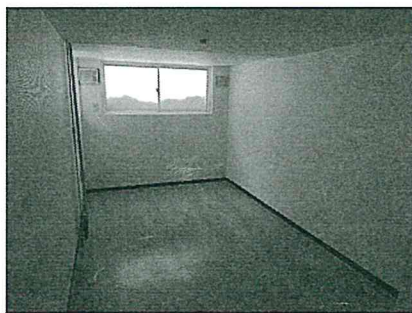
■敷金 1か月（保証会社利用で敷金0可能）



2F type  
1DKメゾネット  
※左右反転



3F type  
1DKロフト  
※左右反転



- 所在地/札幌市北区北21条西7丁目1-6
- 最寄駅/地下鉄南北線 北24条駅 徒歩10分
- 間取り/2F:1DKメゾネット 3F:1DKロフト
- 構造規模/木造 3階建
- 総戸数/14戸
- 駐車場/4戸（種類:敷地）
- 賃料/25,000円～30,000円
- 共益費/込み
- 駐車場/7,000（税別・屋外）
- 町会費/200円
- 24H駆付けセキュリティ/1,000円（税別）
- 敷金/1か月
- 物件名/ハイライフ北21条
- 竣工年月/1992年1月
- 契約期間/2年間
- 設備  
浴・瞬・シャ/LPG/バストイレ別

■備考

更新事務手数料 10,500円（2年毎）

火災保険 15,000円

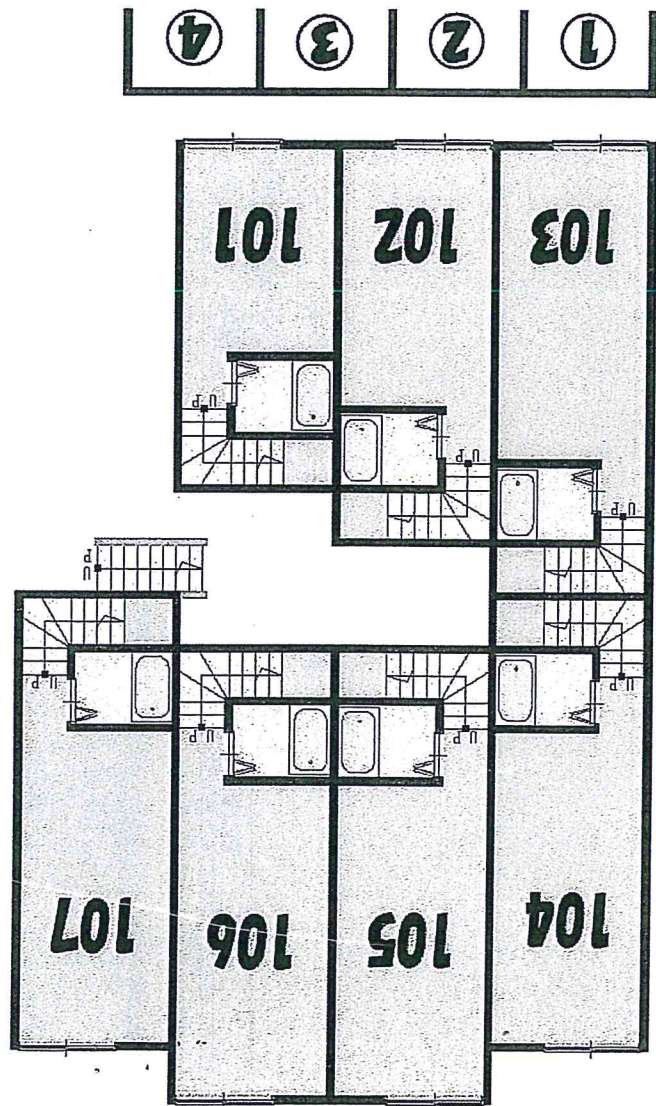
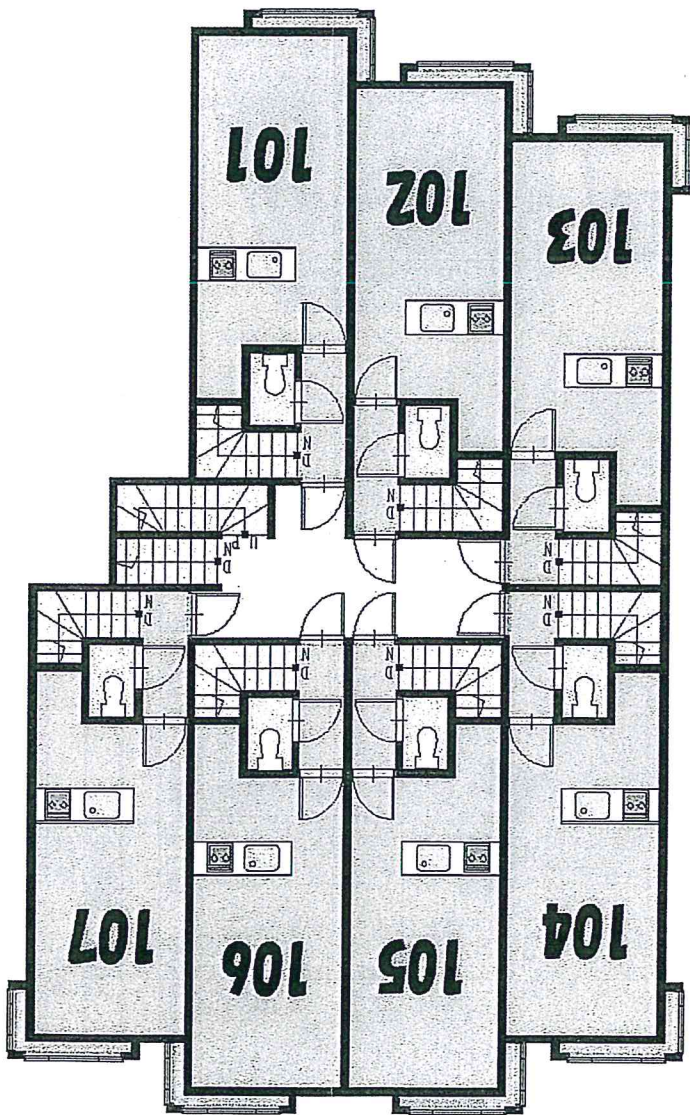
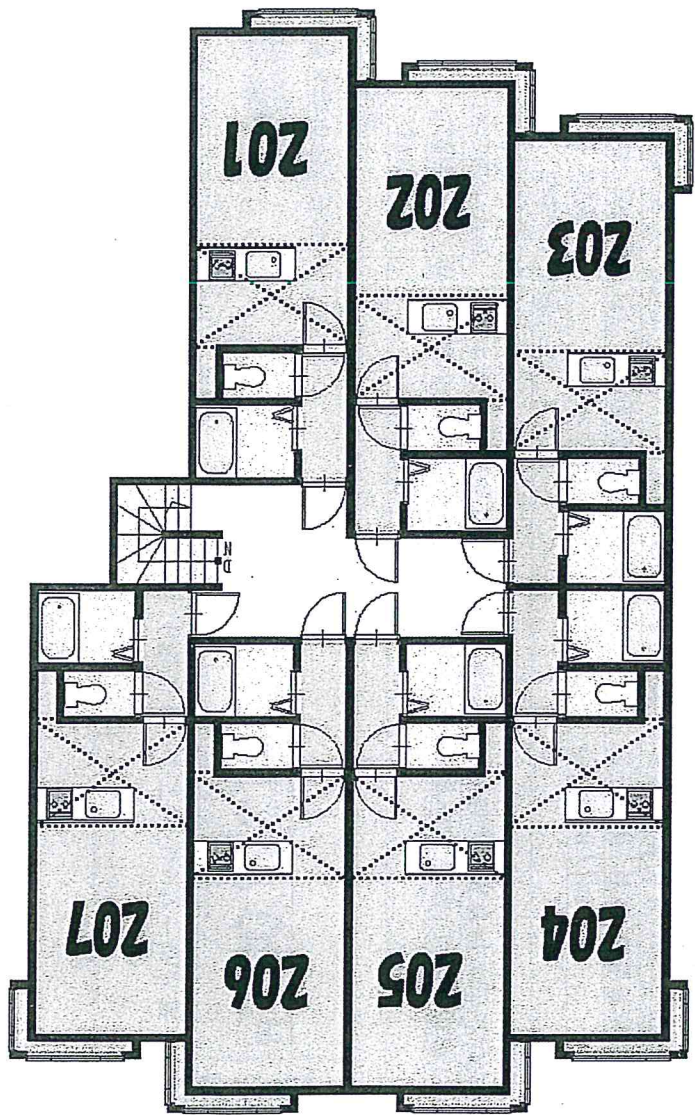
●保証会社利用で敷金0可能

日本地建 株式会社

TEL 011-561-9765

FAX 011-561-0229

★広告料2ヶ月★



8001

Handwritten notes and signatures in Chinese characters.

Handwritten text at the bottom right corner.