

※102, 103 5/11 新有!

1 1F 新有

2 2F 新有

2. 工室保留場所を併用し、総工室を分割して、40A + 40A 仕立てする

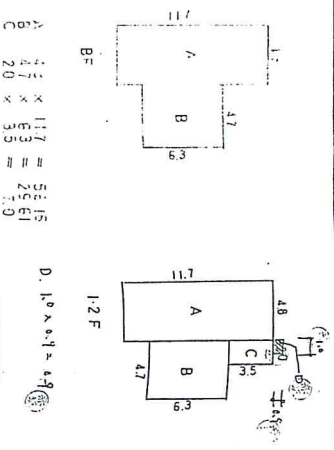
21A以上の面積階級の半割建
(91 + 10.012 + 11.59 + 9.45 + 10.34 + 8.34) = 60.06㎡ < 100㎡

面積表

収容数

凡例

床面積	163.13
延床面積	33.07
床面積	25.73
床面積	35.77
床面積	35.77
床面積	65.77
床面積	56.37 1/2
床面積	126.18 1/2



①	通し柱 105 x 105	増上工	増上工
②	レスラー	増上工	増上工
③	天井付 1根吊钩	増上工	増上工
④	レスラー	増上工	増上工
⑤	天井吊钩	増上工	増上工
⑥	天井吊钩	増上工	増上工
⑦	天井吊钩	増上工	増上工
⑧	天井吊钩	増上工	増上工
⑨	天井吊钩	増上工	増上工
⑩	天井吊钩	増上工	増上工
⑪	天井吊钩	増上工	増上工
⑫	天井吊钩	増上工	増上工
⑬	天井吊钩	増上工	増上工
⑭	天井吊钩	増上工	増上工
⑮	天井吊钩	増上工	増上工
⑯	天井吊钩	増上工	増上工
⑰	天井吊钩	増上工	増上工
⑱	天井吊钩	増上工	増上工
⑲	天井吊钩	増上工	増上工
⑳	天井吊钩	増上工	増上工
㉑	天井吊钩	増上工	増上工
㉒	天井吊钩	増上工	増上工
㉓	天井吊钩	増上工	増上工
㉔	天井吊钩	増上工	増上工
㉕	天井吊钩	増上工	増上工
㉖	天井吊钩	増上工	増上工
㉗	天井吊钩	増上工	増上工
㉘	天井吊钩	増上工	増上工
㉙	天井吊钩	増上工	増上工
㉚	天井吊钩	増上工	増上工
㉛	天井吊钩	増上工	増上工
㉜	天井吊钩	増上工	増上工
㉝	天井吊钩	増上工	増上工
㉞	天井吊钩	増上工	増上工
㉟	天井吊钩	増上工	増上工
㊱	天井吊钩	増上工	増上工
㊲	天井吊钩	増上工	増上工
㊳	天井吊钩	増上工	増上工
㊴	天井吊钩	増上工	増上工
㊵	天井吊钩	増上工	増上工
㊶	天井吊钩	増上工	増上工
㊷	天井吊钩	増上工	増上工
㊸	天井吊钩	増上工	増上工
㊹	天井吊钩	増上工	増上工
㊺	天井吊钩	増上工	増上工
㊻	天井吊钩	増上工	増上工
㊼	天井吊钩	増上工	増上工
㊽	天井吊钩	増上工	増上工
㊾	天井吊钩	増上工	増上工
㊿	天井吊钩	増上工	増上工

PRODUCT (株) N22 E I S M S 新築工事

WORKS B1-12 階平面図

DRAWING

CHECK

DATE

SCALE

一般建築士事務所登録 (石) 第2804号 一般建築士登録 第204943号 赤坂 実 一般建築士事務所 株式会社 ISM

(503) 14-1112330

